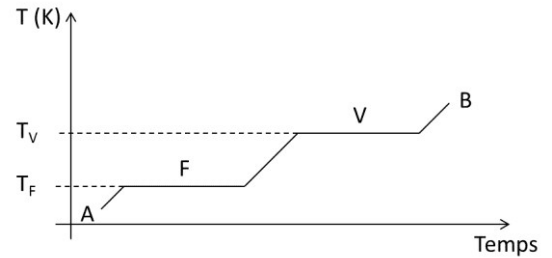
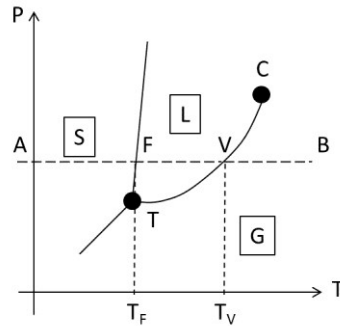
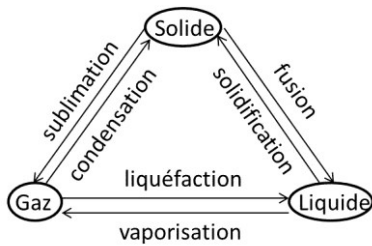


Diagrammes d'état des fluides réels purs

Etats physiques d'un corps pur et Diagramme de phases (P, T)



Enthalpie de changement d'état

L'enthalpie associée à un changement de phase $\Delta H_{12}(T_{12})$ ou **enthalpie de changement d'état** est définie comme l'énergie thermique que le corps pur de masse m peut emmagasiner ou restituer lors d'un changement d'état :

$$\Delta H_{12}(T_{12}) = m \times l_{12}(T_{12}) = m \times \Delta h_{12}(T_{12}) \quad \text{avec } l_{12}(T_{12}) = \Delta h_{12}(T_{12}), \text{ l'enthalpie massique de changement d'état.}$$

Ordres de grandeurs :

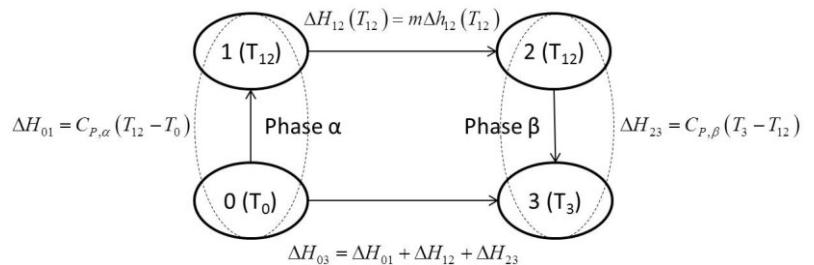
Enthalpies massiques de vaporisation :

- pour l'eau sous pression $P = 10^5 \text{ Pa}$:

$$l_v(373) = 2660 \text{ kJ.kg}^{-1} \text{ sous } T = 373 \text{ K}$$

- pour un fluide utilisé dans une machine

$$\text{frigorifique : } l_v(373) \approx 170 \text{ kJ.kg}^{-1}$$



Entropie de changement d'état

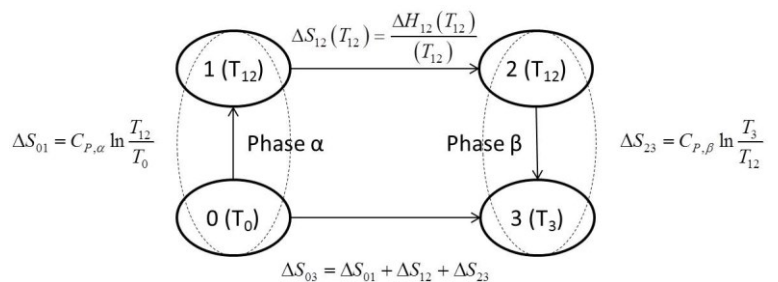
L'**entropie massique de changement d'état** associée au changement de phase $\alpha \rightarrow \beta$, $\Delta s_{12}(T_{12})$, est reliée à

l'enthalpie massique de changement d'état par :

$$\Delta s_{12}(T_{12}) = \frac{\Delta h_{12}(T_{12})}{T_{12}}$$

Le **signe de l'entropie** massique de changement d'état dépend du fait que l'on aille de la phase plus organisée vers moins organisée.

Vaporisation, Fusion, Sublimation : entropie et enthalpie massique de changement d'état positives. Ces trois transitions demandent donc un apport de chaleur.



Titre massique en vapeur et règle des moments

L'état du corps pur est défini par deux paramètres

intensifs : - la pression, P_c , ou la température, T_c

- la proportion de masse de vapeur, m_v .

On définit le **taux de vapeur** ou **titre massique en**

vapeur, x , par :

$$x = \frac{m_v}{m} = \frac{m_v}{m_v + m_l}$$

$$v(T_c, x) = v_l(T_c) + (v_v(T_c) - v_l(T_c))x$$

$$h(T_c, x) = h_l(T_c) + (h_v(T_c) - h_l(T_c))x$$

Alors :

$$s(T_c, x) = s_l(T_c) + (s_v(T_c) - s_l(T_c))x$$

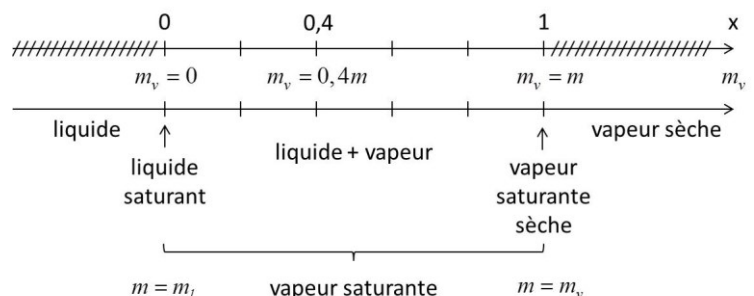


Diagramme de Clapeyron (P,v)

Trois zones peuvent être distinguées qui sont séparées par les courbes de rosée et d'ébullition :

- la zone de liquide seul
- la zone d'équilibre liquide-vapeur
- la zone de vapeur sèche

Le point critique, C , se trouve à la jonction entre les courbes de rosée et d'ébullition.

Isothermes :

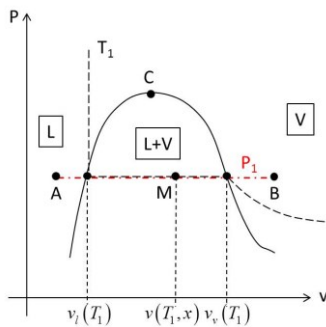
Si $T_1 < T_{crit}$:

- Phase liquide : droite verticale
- Système diphasé : droite horizontale = palier de saturation ou de changement d'état

- Phase vapeur : hyperbole ($P = \frac{RT}{Mv}$)

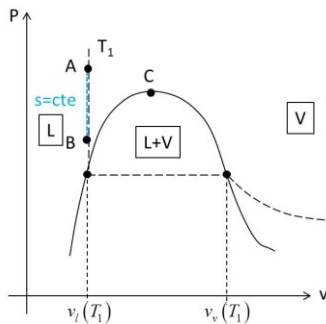
Règle des segments :
$$x = \frac{v(T_c, x) - v_l(T_c)}{v_v(T_c) - v_l(T_c)} = \frac{EM}{ER}$$

Isobares : droite horizontale



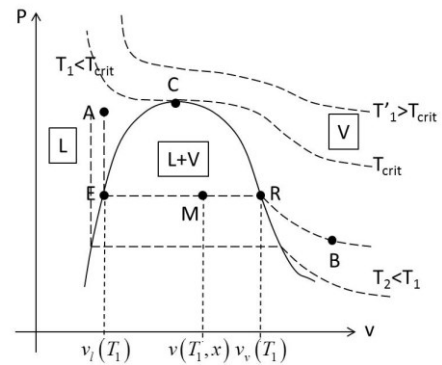
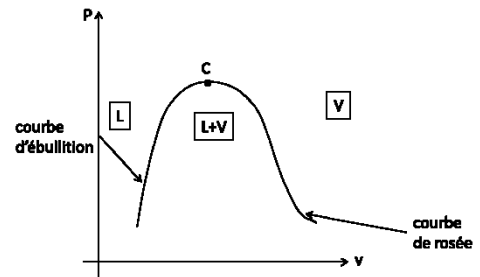
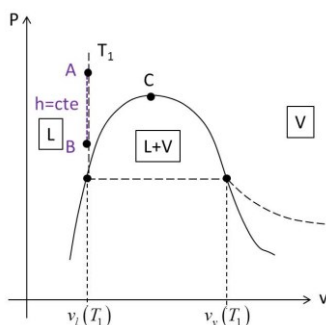
Isentropiques :

- Phase liquide : $ds = c \frac{dT}{T}$ = isotherme

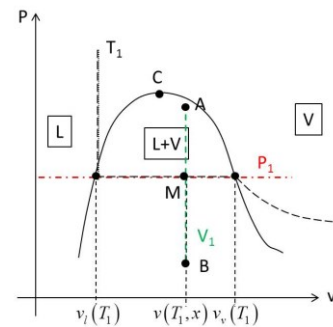


Isenthalpes :

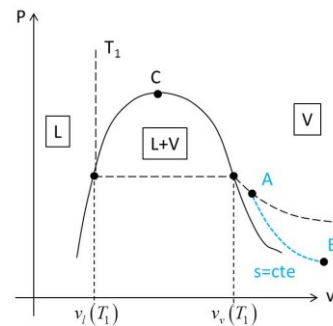
- Phase liquide : $dh = cdT$ = isotherme



Isochores : droite verticale



- Phase vapeur : $Pv^\gamma = cte$: hyperbole de pente supérieure à celle d'une isotherme.



- Phase vapeur : $dh = c_p dT$ = isotherme.

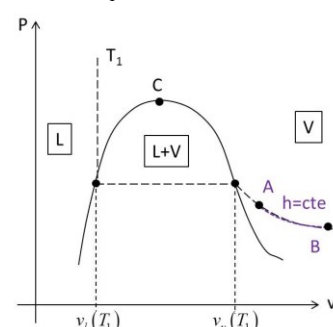
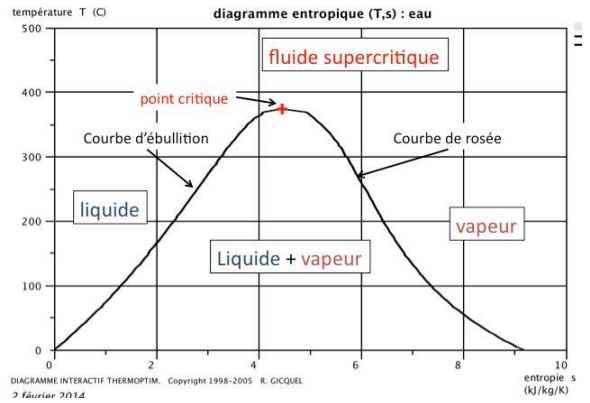


Diagramme entropique (T,s)

Trois zones peuvent être distinguées qui sont séparées par les courbes de rosée et d'ébullition :

- la zone de liquide seul
- la zone d'équilibre liquide-vapeur
- la zone de vapeur sèche

Le point critique se trouve à la jonction entre les courbes de rosée et d'ébullition.



Isobares :

Si $P_1 < P_{crit}$:

- Phase liquide : exponentielle

$$ds = c \frac{dT}{T} \Rightarrow T_E = T_A \exp\left(\frac{\Delta s}{c}\right)$$

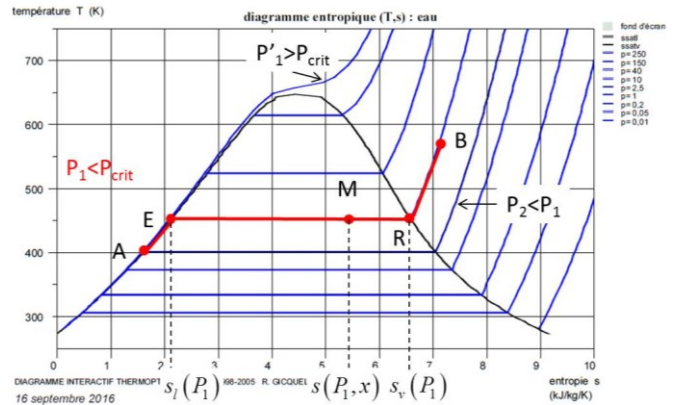
- Système diphasé : droite horizontale = palier de saturation

- Phase vapeur : exponentielle

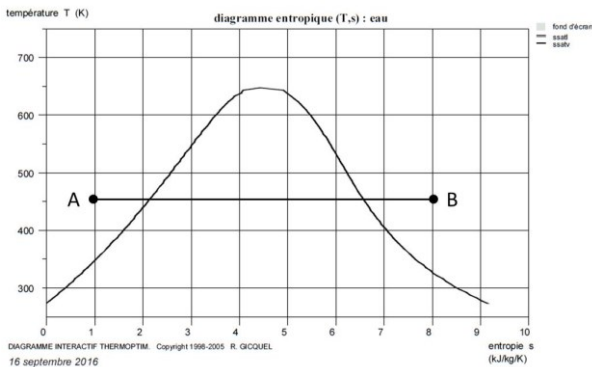
$$dh = Tds + vdp \Rightarrow ds = c_p \frac{dT}{T}$$

Règle des segments :

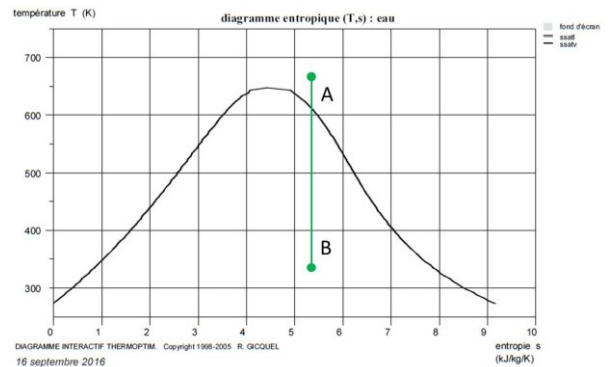
$$x = \frac{s(T_c, x) - s_l(T_c)}{s_v(T_c) - s_l(T_c)} = \frac{EM}{ER}$$



Isothermes : droite horizontale



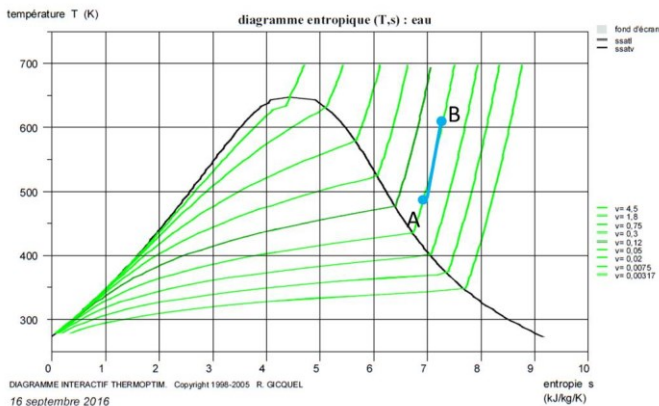
Isentropiques : droite verticale



Ischores :

- Phase vapeur : exponentielle

$$du = Tds - Pdv \Rightarrow ds = c_v \frac{dT}{T}$$



Isenthalpes :

- Phase vapeur : $dh = c_p dT = isotherme$

